

Surfaces de référence

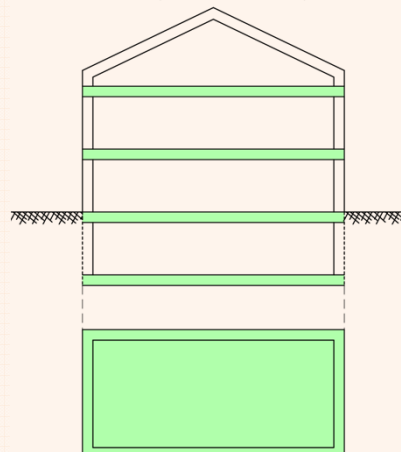
Trois surfaces de référence sont définies au code de mesurage :

- La surface extra-muros
- La surface intra-muros
- La surface de construction



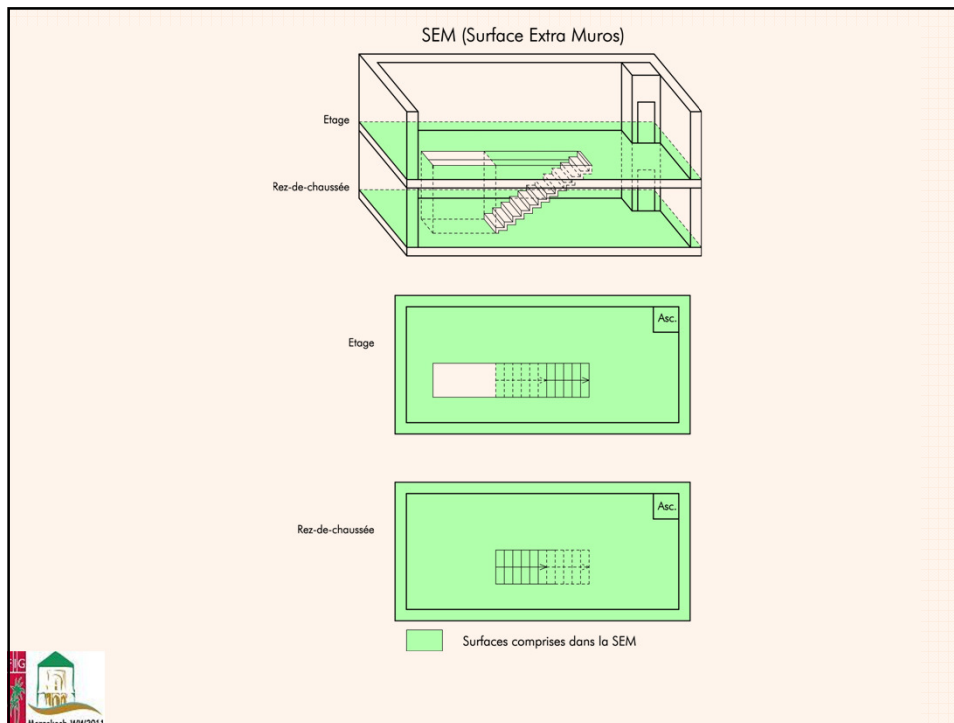
Elle se rapporte au contour extérieur délimitant le bâtiment y compris les revêtements de façade mesurée au niveau du plancher.

SEM (Surface Extra Muros)



Surfaces comprises dans la SEM





- Elle se rapporte au contour intérieur de tous les éléments de construction ou cloisons fixes, mesuré au-dessus de la plinthe du plancher.
- Les éléments de construction comprennent tous les éléments qui composent le gros œuvre, notamment : murs, piliers, refends, allèges, découpes et renforcements, embrasures de portes et fenêtres.
- Le « contour intérieur » des éléments de construction est le contour directement visible, accessible et mesurable.



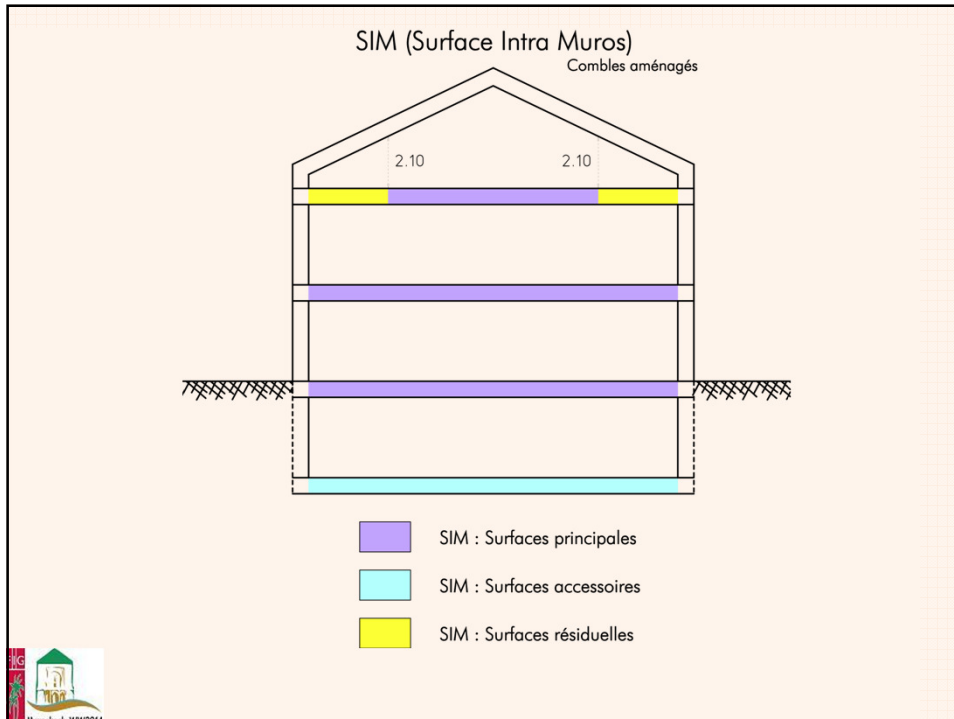
La SIM est subdivisée en quatre catégories de surfaces :

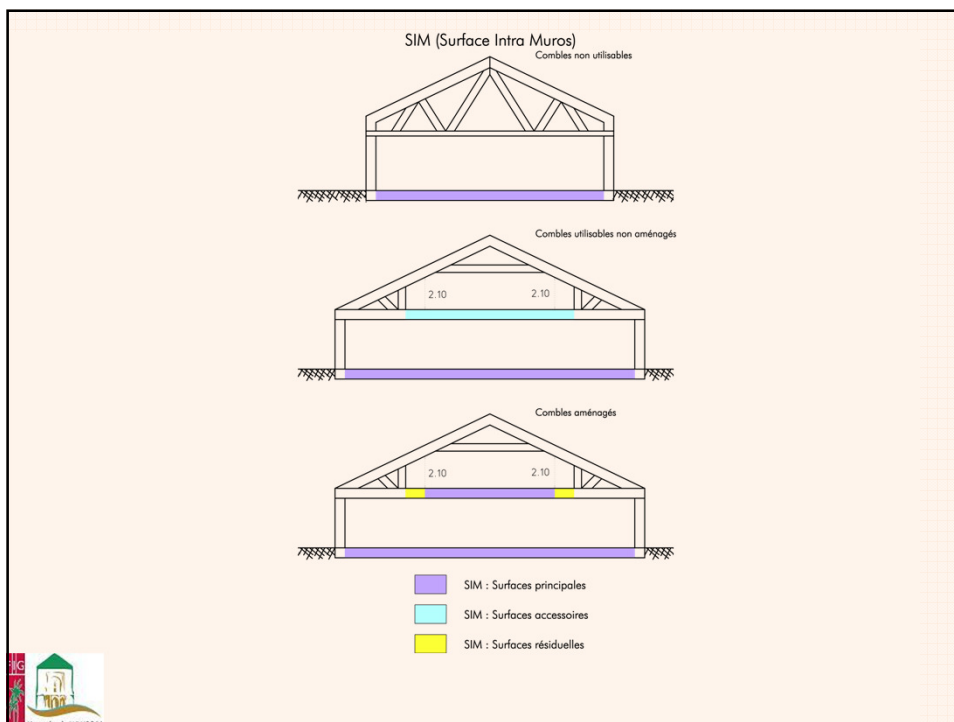
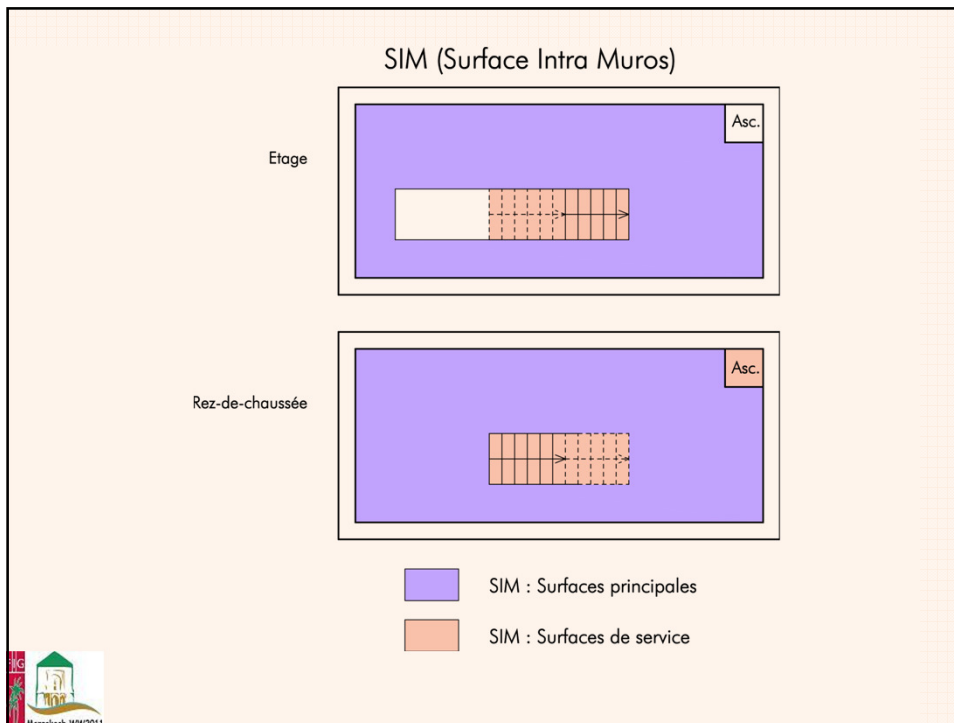
SURFACES PRINCIPALES

SURFACES RESIDUELLES

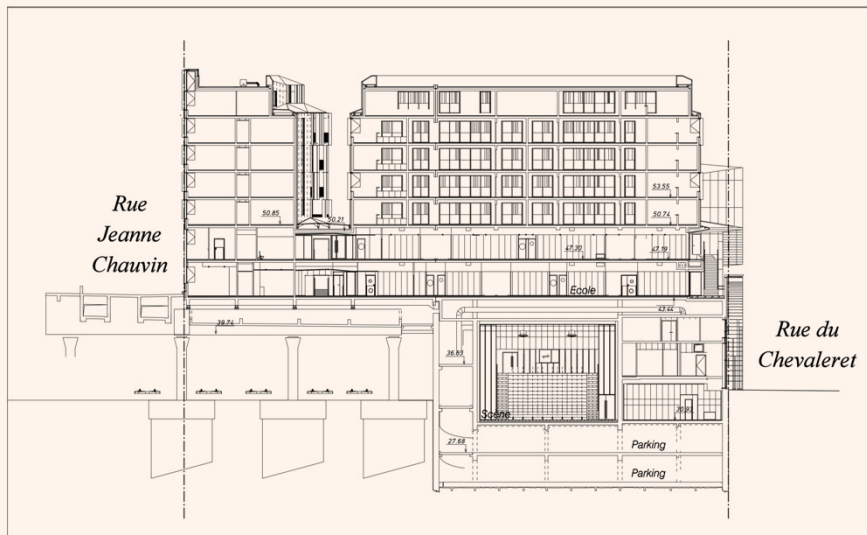
SURFACES ACCESSOIRES

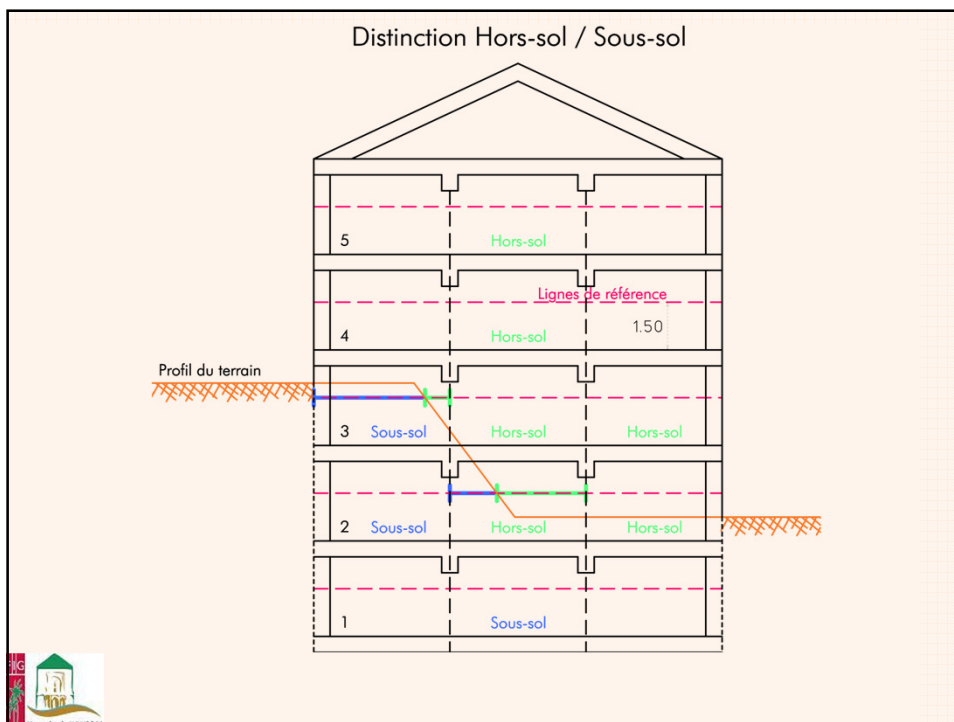
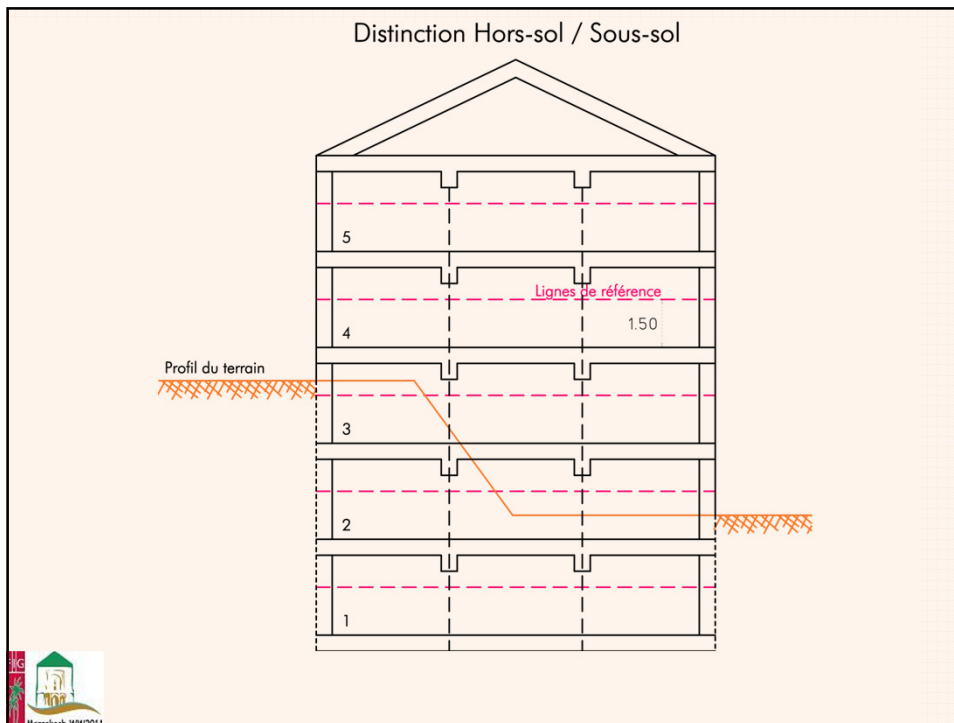
SURFACES DE SERVICES





Elle est la différence entre la surface extra-muros et la surface intra-muros.





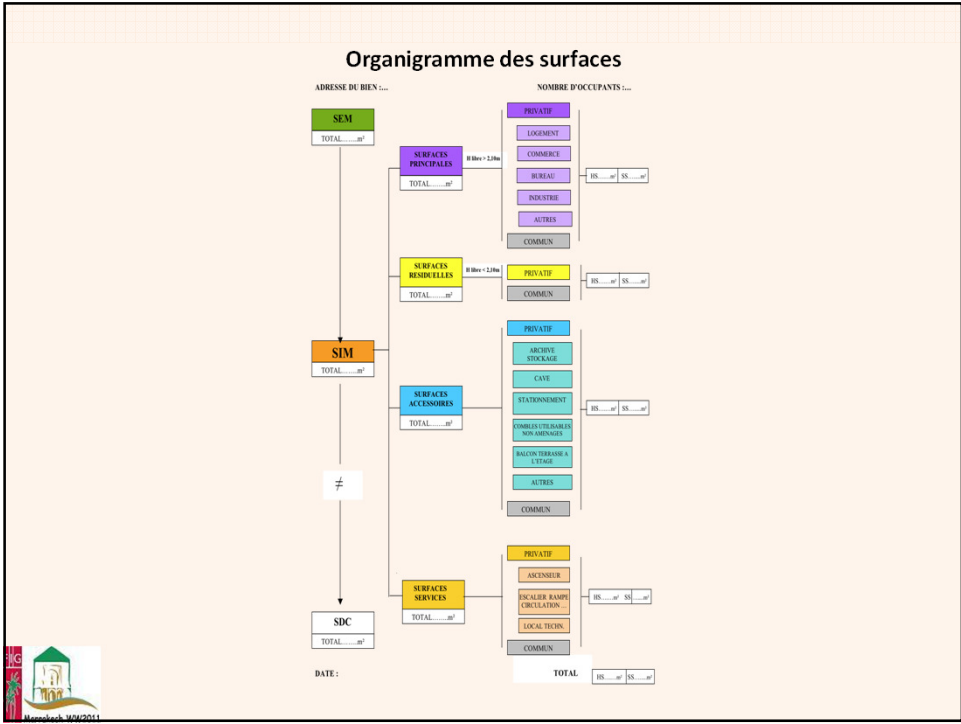


Tableau des surfaces

ADRESSE DU BIEN DATE :

ADRESSE DU BIEN		LOCAL	NATURE DU LOCAL	SDC	SURF. PRINC.				SURF. RES. RESIDUELLES	SURF. ACC.							SURF. SERV.				SDC
MS	BOC				COUVERT	BUREAU	COMMERCE	INDUSTRIE		AUTRES	TOTAL	ARCHIVES STOCKAGE	CAVE	STATIONNEMENT	STAMBLES/STABLES NON AMENAGES	BALCON/TERRASSE A VENTEE	AUTRES	TOTAL	ASCENSEUR	ESCALIER RAMPE CIRCULATION	
MS	BOC	LUC 01																			
		LUC 02																			
		LUC 03																			
		LUC 04																			
		LUC 05																			
		LUC 06																			
		LUC 07																			
		LUC 08																			
		LUC 09																			
		LUC 10																			
		LUC 11																			
		LUC 12																			
		LUC 13																			
		LUC 14																			
		LUC 15																			
		LUC 16																			
		LUC 17																			
		LUC 18																			
		LUC 19																			
		LUC 20																			
		TOTAL PRINC.																			
		RES.																			
		TOTAL	0.0	0.0	0.0	0.0	0.0	0.0	0.0	0.0	0.0	0.0	0.0	0.0	0.0	0.0	0.0	0.0	0.0	0.0	0.0
		BOC	0.0	0.0	0.0	0.0	0.0	0.0	0.0	0.0	0.0	0.0	0.0	0.0	0.0	0.0	0.0	0.0	0.0	0.0	0.0
		TOTAL MS	0.0	0.0	0.0	0.0	0.0	0.0	0.0	0.0	0.0	0.0	0.0	0.0	0.0	0.0	0.0	0.0	0.0	0.0	0.0
		B-1																			
		LUC 201																			
		LUC 202																			
		LUC 203																			
		LUC 204																			
		LUC 205																			
		TOTAL PRINC.																			
		RES.																			
		TOTAL	0.0	0.0	0.0	0.0	0.0	0.0	0.0	0.0	0.0	0.0	0.0	0.0	0.0	0.0	0.0	0.0	0.0	0.0	0.0
		B-2																			
		LUC 206																			
		LUC 207																			
		LUC 208																			
		LUC 209																			
		LUC 210																			
		TOTAL PRINC.																			
		RES.																			
		TOTAL	0.0	0.0	0.0	0.0	0.0	0.0	0.0	0.0	0.0	0.0	0.0	0.0	0.0	0.0	0.0	0.0	0.0	0.0	0.0
		TOTAL BS	0.0	0.0	0.0	0.0	0.0	0.0	0.0	0.0	0.0	0.0	0.0	0.0	0.0	0.0	0.0	0.0	0.0	0.0	0.0

DATE :